

Brand Experience &

# TRADE FAIR DESIGN ANNUAL

2025

Janina Poesch

avedition

MULTI  
PLE  
INTELLI  
GENZEN  
MULTI  
PLE  
INTELLI  
GENCES

**„Intelligenz beschreibt unsere Fähigkeit, vernünftig und abstrakt zu denken, um zielgerichtet handeln zu können. Doch in einer immer komplexer werdenden Welt reicht eine Form von Intelligenz nicht aus, um Herausforderungen zu meistern und visionäre Erlebnisse zu schaffen.“**

**—— “Intelligence describes our ability to think in a rational and abstract way in order to be able to act with purpose. But to overcome challenges and create visionary experiences in an increasingly complex world, one form of intelligence is not enough.”**

Janina Poesch, Editor, Brand Experience & Trade Fair Design Annual

**Janina Poesch** ist diplomierte Architektin, ausgebildete Journalistin und Herausgeberin zahlreicher Publikationen zu den Themen Zukunft, (nachhaltige) Szenografie und (Marken-)Kommunikation im Raum. Dazu gehören das Szenografie-Kompendium, das Brand Experience & Trade Fair Design Annual und Magazine wie STOR[I]ES, BRAND NEW, MUSEeN und PLOT. Sie unterrichtet an diversen Hochschulen in den Bereichen Innenarchitektur/Szenografie, Kommunikation im Raum und Brand Spaces, war Ko-Kuratorin bei Raumwelten und weiß als freie Autorin und Speakerin den roten Faden in Geschichten sehr zu schätzen ... **Janina Poesch** is a qualified architect, trained journalist and editor of numerous publications on the topics of the future, (sustainable) scenography and (brand) communication in space. These include the scenography compendium, the Brand Experience & Trade Fair Design Annual and magazines such as STOR[I]ES, BRAND NEW, MUSEeN and PLOT. She teaches at various universities in the fields of interior design/scenography, spatial communication and brand spaces, was co-curator of Raumwelten and, as a freelance author and speaker, has a great appreciation for the common thread in stories ...



Photo: Mario Hegewald, Berlin

**2 EDITORIAL****256 IMPRINT****ESSAYS**

**10 Ralf Nähring**  
dreiform GmbH, Hürth / Cologne

**146 Christine Hartwig**  
facts and fiction GmbH, Cologne

**194 Dustin Stupp**  
VAVESTUDIO, Frankfurt / Main

**212 Alexander Striegl**  
TULP Design GmbH, Munich

**240 Lisa-Marleen Mantel**  
Elastique. GmbH, Cologne

**EMOTIONAL INTELLIGENCE**

**14 1zu33 Architectural Brand Identity, Munich**  
Gaggenau Hausgeräte GmbH, Munich  
Milan Design Week 2024, Milan

**18 Annabelle Schneider, Brooklyn**  
Consulate General of Switzerland, New York  
NYCxDESIGN 2024, New York

**22 Atelier Markgraph GmbH, Frankfurt / Main**  
DFB GmbH & Co. KG, Frankfurt / Main  
DFB-Campus, Frankfurt / Main

**26 Atelier Markgraph GmbH, Frankfurt / Main**  
Riese & Müller GmbH, Mühlthal  
EUROBIKE 2024, Frankfurt / Main

**30 Atelier Meadow Ltd., Shanghai**  
Jiangsu Yetian Cashmere Technology Co., Ltd., Jiangyin  
Jiangyin Xingwu Woolen Cloth Technology Co., Ltd., Jiangyin  
intertextile Shanghai Apparel Fabrics 2023, Shanghai

**34 Atelier Seitz GmbH, Niederneuching**  
ABG Real Estate Holding GmbH & Co. KG, Munich  
EXPO REAL 2023, Munich

**38 Atelier Seitz GmbH, Niederneuching**  
Simon H. Steiner Hopfen GmbH, Mainburg  
BrauBeviale 2023, Nuremberg

**42 bbco MesseManufaktur GmbH, Veitsbronn / Nuremberg**  
Schwan Cosmetics International GmbH, Heroldsberg  
Cosmoprof Worldwide Bologna 2024, Bologna

**46 Bellprat Partner AG, Zurich Steiner Sarnen Schweiz AG, Sarnen**  
Schweizer Salinen AG, Pratteln  
Salina Helvetica, Pratteln

**50 Bruce B. corporate communication GmbH, Stuttgart**  
Wirtschaftsförderung Region Stuttgart GmbH, Stuttgart  
EXPO REAL 2023, Munich

**54 bude architects, Kharkiv**  
Promodo, Kharkiv  
iForum 2023, Kyiv

**58 D'art Design Gruppe GmbH, Neuss**  
Grohe AG, Dusseldorf  
Milan Design Week 2024, Milan

**62 D'art Design Gruppe GmbH, Neuss**  
Schüller Möbelwerk KG, Herrieden  
EuroCucina 2024, Milan

**68 DE DRIFFT GbR, Hamburg querwärts ARCHITEKTEN GmbH, Nuremberg VAVESTUDIO, Frankfurt / Main | Shanghai**  
ZUKUNFT NAHVERKEHR | DB Regio AG, Frankfurt / Main  
ZUKUNFT NAHVERKEHR, Berlin

**72 DIIP Projekt GmbH, Cologne**  
INTERPRINT GmbH, Arnsberg  
INTERPRINT DesignDays 2024, Arnsberg

**76 dreiform GmbH, Hürth / Cologne**  
ANDREAS STIHL AG & Co. KG, Waiblingen  
STIHL Markenwelt, Waiblingen

**82 E.Style LMC GmbH, Frankfurt / Main**  
Samsung Electronics Co., Ltd., Suwon-si  
Art Basel 2024, Basle

**86 Goldmannart GbR, Bocholt**  
OUTLET CITY AG, Metzingen  
The Museum, Metzingen

**90 Ippolito Fleitz Group GmbH, Stuttgart**  
Hansgrohe SE, Schiltach  
Hansgrohe InnovationParc, Shanghai

**96 LIGANOVA GmbH, Stuttgart Wecause GmbH, Stuttgart**  
BASF SE, Ludwigshafen  
BUGA 23\* (German National Garden Show) 2023, Mannheim

**100 Paf atelier, Paris**  
Première Vision SA, Lyon  
Première Vision – Hub Leather 2024, Paris

**104 pc-|< paolo cesaretti Arch-, Milan / Florence**  
Kaleseramik Çanakkale Kalebodur Seramik San. A.Ş., Istanbul  
Cersaie 2023, Bologna

**108 SCHMIDHUBER / BLACKSPACE, Munich**  
BSH Hausgeräte GmbH, Munich  
IFA 2023, Berlin

**112 SIMPLE GmbH, Cologne**  
Beiersdorf AG, Hamburg  
The Heritage Room – Carry on our Legacy, Hamburg

**116 Smart Design Expo Sp. z o.o., Wysogotowo**  
ANWIS Sp. z o.o., Włocławek  
R+T 2024, Stuttgart

**120 Snøhetta Studio Innsbruck, Innsbruck**  
LAUFEN Schweiz AG, Laufen  
LAUFEN Forum, Laufen

**124 Studio Bachmannkern GmbH, Solingen**  
AEG | Electrolux Appliances AB, Stockholm  
IFA 2024, Berlin

**128 Studio Bachmannkern GmbH, Solingen**  
LEDVANCE GmbH, Garching  
Light + Building 2024, Frankfurt / Main

**132 Studio Besau-Marguerre, Hamburg**  
Création Baumann AG, Langenthal  
imm cologne 2024, Cologne

**136 TULP Design GmbH, Munich**  
FOR GmbH, Munich  
RIFA 2023, Nuremberg

**142 Wecause GmbH, Stuttgart**  
Die KI-Stiftung gGmbH, Heilbronn  
IPAI FUTURE HOME, Heilbronn

## ECOLOGICAL INTELLIGENCE

---

- 150 ARNO Design GmbH, Munich**  
Messe München GmbH, Munich  
EXPO REAL 2023, Munich (Decarb Forum)
- 154 Atelier FORTH FORCE, Shanghai**  
Muji | K.K. Ryōhin Keikaku, Tokyo  
China International Import Expo 2023, Shanghai
- 158 Atelier Seitz GmbH, Niederneuching**  
IBC SOLAR AG, Bad Staffelstein  
Intersolar Europe 2024, Munich
- 162 D'art Design Gruppe GmbH, Neuss**  
MARTOR KG, Solingen  
A+A 2023, Dusseldorf
- 166 FÄRG & BLANCHE, Stockholm**  
The Swedish Federation of Wood and  
Furniture Industry, Stockholm  
Stockholm Furniture Fair 2024, Stockholm

- 170 mac. brand spaces GmbH,  
Langenlonsheim**  
mac. brand spaces GmbH,  
Langenlonsheim  
Anuga FoodTec 2024, Cologne |  
HANNOVER MESSE 2024, Hanover |  
IFAT 2024, Munich (Roadshow)

- 174 Mutabor Brand Experience GmbH,  
Hamburg**  
Volkswagen AG, Wolfsburg  
IAA MOBILITY 2023, Munich

- 178 pulsmacher GmbH, Ludwigsburg**  
Bosch eBike Systems, Reutlingen  
EUROBIKE 2024, Frankfurt / Main

- 182 raumkontakt GmbH, Karlsruhe**  
TechnologieRegion Karlsruhe GmbH,  
Karlsruhe  
EXPO REAL 2023, Munich

- 186 SCHMIDHUBER, Munich**  
AUDI AG, Ingolstadt  
IAA MOBILITY 2023, Munich

- 190 Smart Design Expo Sp. z o.o.,  
Wysogotowo**  
BP2 sp. z o.o., Kraków  
BAU 2023, Munich

## ARTIFICIAL INTELLIGENCE

---

- 198 MIKS GmbH, Hamburg**  
MIKS GmbH, Hamburg  
OMR Festival 2024, Hamburg

- 202 NEST ONE GmbH, Hamburg  
flora&faunavisions GmbH, Berlin**  
Volkswagen AG, Wolfsburg  
DRIVE. Volkswagen Group Forum, Berlin

- 208 VAVESTUDIO, Frankfurt / Main | Shanghai**  
VAVESTUDIO, Frankfurt / Main | Shanghai  
Xintiandi Design Festival 2024, Shanghai

## TECHNOLOGICAL INTELLIGENCE

---

- 216 ATELIER BRÜCKNER GmbH, Stuttgart**  
Hedin Electric Mobility GmbH, Stuttgart  
BYD Pioneer Store, Stuttgart

- 220 ATELIER BRÜCKNER GmbH, Stuttgart**  
Lenovo Innovation Technology Co., Ltd., Tianjin  
Lenovo Future Center 4.0, Tianjin

- 224 facts and fiction GmbH, Cologne**  
Heidelberg Materials AG, Heidelberg  
150 Years of Innovation, Heidelberg

- 228 FRAMEWORK GmbH, Cologne**  
PPF Solutions, Vilnius  
drupa 2024, Dusseldorf

- 232 METZLER VATER, Munich**  
BSH Hausgeräte GmbH, Munich  
EuroCucina 2024, Milan

- 236 TULP Design GmbH, Munich**  
LEONHARD KURZ Stiftung & Co. KG, Fürth  
IAA MOBILITY 2023, Munich

## ARTISTIC INTELLIGENCE

---

- 244 Elastique. GmbH, Cologne**  
Elastique. GmbH, Cologne  
PASSAGEN 2024, Cologne

- 248 Jazzunique GmbH, Frankfurt / Main**  
Jazzunique GmbH, Frankfurt / Main  
imprfct space 2024, Frankfurt / Main

- 252 Taiju Yamashita / TJ Design and  
Architecture, Tokyo**  
DAFT about DRAFT, Tokyo  
Milan Design Week 2024, Milan

## EXPANDED EXPERIENCE: FREE APP FOR DOWNLOAD

---



Sie finden, dass Brand Experiences am besten dreidimensional erlebt werden? Das ist richtig! Deshalb versuchen wir auch, so viele Markeninszenierungen

wie möglich live zu besuchen. Das gelingt nicht immer und dann freuen wir uns über das wunderbare Bildmaterial, das Sie nun in diesem Buch sehen. Eine ideale Ergänzung dazu sind dabei die Filme und virtuellen Rundgänge, mit denen die gedruckten Bilder um die Dimension der Bewegung erweitert werden. Überall, wo Sie das ayscan-Zeichen sehen, haben Sie die Möglichkeit, in weitere Informationen einzutauchen. Laden Sie sich dazu ganz einfach die ayscan-App kostenlos aus dem App Store oder dem Google Play Store herunter, scannen Sie die komplette Buchseite mit Ihrem mobilen Endgerät ein und kommen Sie in den umfangreichen Genuss von Bild, Film und Ton. Viel Spaß! — You think that brand experiences are best experienced in three dimensions? That is correct! That's why we also try to attend as many brand presentations as possible in person. It is not always possible, however, and that is why we are excited about the wonderful photos that you can now see in this book. These are perfectly supplemented by films and virtual tours as they add the dimension of movement to the printed images. Wherever you see the ayscan symbol, you can deep dive into further information. Simply download the ayscan app free of charge from the App Store or the Google Play Store, scan the entire page of the book with your mobile device and enjoy photos, films and sound together. Have fun!

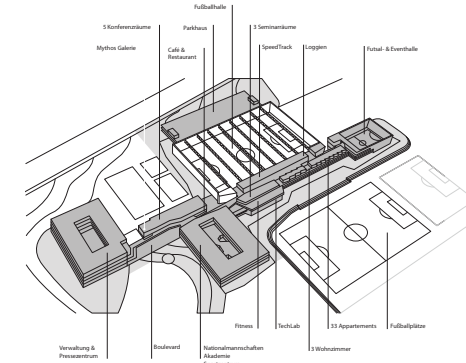
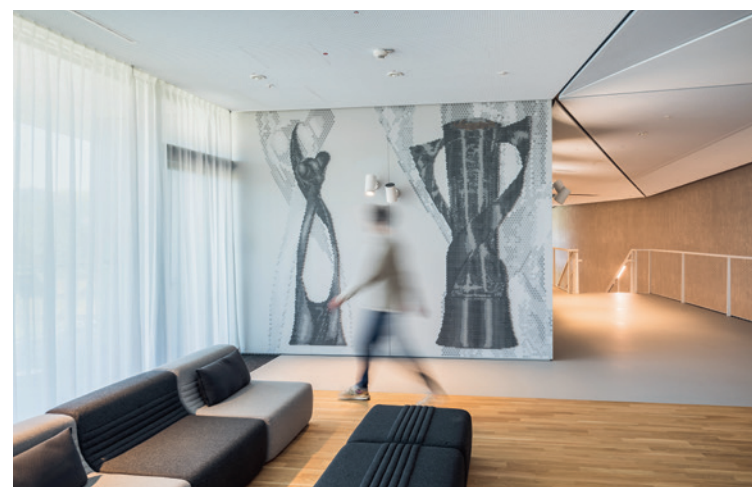
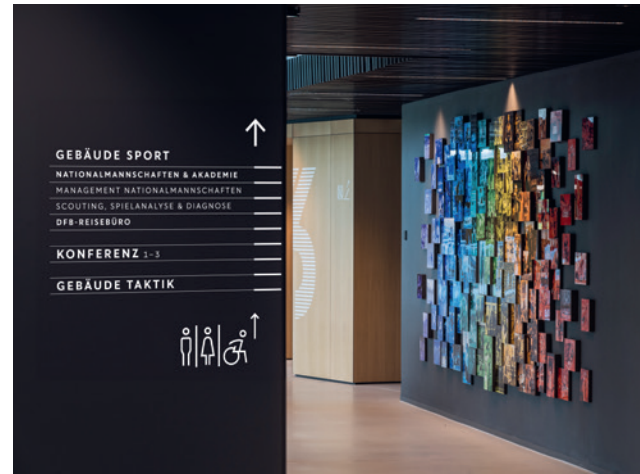


### MULTIPLE INTELLIGENCES

„KI kann auf vielfältige Weise Prozesse optimieren und Menschen empoweren. Die größte Herausforderung besteht jedoch darin, die richtige Balance zwischen künstlicher, ökologischer, emotionaler, technologischer, kollektiver und sozialer Intelligenz zu finden: Entscheidend ist, die Vorteile der Technologie richtig zu nutzen und den Punkt zu erkennen, an dem menschliche Kreativität den Unterschied macht.“ ——— “AI can optimise processes and empower people in many ways. The biggest challenge, however, is to find the right balance between artificial, ecological, emotional, technological, collective, and social intelligence: This means using the advantages of technology correctly while recognising the point at which human creativity makes the difference.”

Jorgelina Garcia Ayub, Interactive Experience Designer, Atelier Markgraph



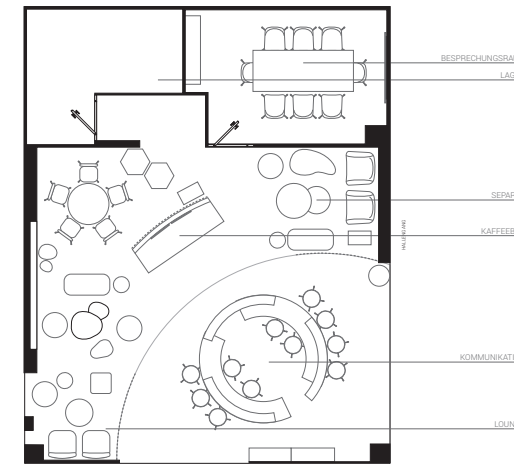


Size 54,763 m<sup>2</sup> | Exhibitor DFB GmbH & Co. KG, Frankfurt / Main |  
 Photos / Visualisations Kristof Lemp Fotografie, Darmstadt | Architecture / Design kadawittfeldarchitektur GmbH, Aachen | Scenography / Exhibition Design / Signage System / Graphics / Communication Atelier Markgraph GmbH, Frankfurt / Main | Construction / Exhibits metron eging GmbH, Eging am See | Others Eicher Werkstätten GmbH & Co. KG, Kernen / Remstal (Graphic Production); LEKO Grafische Produktionen, Schorndorf (Graphic Production)

Erstmals in seiner über 100-jährigen Verbandsgeschichte betreibt der DFB eine eigene Sportinfrastruktur: Verwaltung, Sport und Wissenschaft sind hier unter einem Dach vereint und machen den neuen Campus in Frank-

furt damit zu einem Ort der Begegnung und des Austauschs für die Basis und den Spitzensport. Auf über 50.000 Quadratmetern befinden sich dabei DFB-Akademie, Trainingszonen, Arbeitswelten und öffentliche Bereiche, die durch ein klares Wegeleitsystem mit 912 Positionen im Innen- und Außenraum zu identitätsstiftenden Orten werden – wobei Bewegung, Dynamik und Transformation die grafische Gestaltung prägen. Kernidee des Gesamtkonzepts von Atelier Markgraph war es zudem, die vier Markenwerte Spielfreude, Leistung, Verantwortung und Vielfalt in 23 Inszenierungen auf dem gesamten Campus räumlich und inhaltlich erlebbar zu machen. So wird „Spielfreude“ etwa im zentralen Eingangsbereich durch Medienwände mit verschiedenen Spiel- und Trainingsmomenten inszeniert; „Leistung“ durch abstrahiert gestaltete WM-Pokale (bestehend aus 31.824 echten Alu-Schraubstollen) dargestellt – oder die bunte „Vielfalt“ des Fußballs durch eine regenbogenfarbene Wandinstallation mit 496 Bildern über drei Etagen visualisiert.

For the first time in its more than 100-year history, the DFB is operating its own sports infrastructure: Administration, sport and science are united here under one roof, making the new campus in Frankfurt a place of encounter for grassroots and top-level sport. The DFB Academy, training zones, work environments and public areas are located on more than 50,000 square metres and are transformed into identity-forming locations by a clear signage system with 912 indoor and outdoor points – with movement, dynamism and transformation as the key features of the graphic design. The core idea of Atelier Markgraph’s concept was also to bring the four brand values – enthusiasm for sport, performance, responsibility and diversity – to life, both spatially and in terms of content, in 23 installations spread across the campus. “Enthusiasm for Sport”, for example, is staged in the central entrance area by media walls with various match and training snapshots; “Performance” is represented by abstractly designed World Cup trophies (consisting of 31,824 real aluminium screw studs) while the colourful “Diversity” of football is visualised by a rainbow-coloured wall installation with 496 pictures over three floors.



Size 80 m<sup>2</sup> | Exhibitor Schwan Cosmetics International GmbH, Heroldsberg | Photos / Visualisations Lorenzo Piano Fotografo, Bologna | Architecture / Design / Scenography / Exhibition Design / Lighting / Development / Programming / Construction bbco MesseManufaktur GmbH, Veitsbronn / Nuremberg | Graphics / Communication Schwan Cosmetics International GmbH, Heroldsberg

„The Power of mindful Beauty“: Der Auftritt von Schwan Cosmetics auf der Cosmoprof Worldwide Bologna 2024 sollte Energie, Freude, Diversität und die Liebe zu Schönheit und Farbe zelebrieren.

Für die bbco MesseManufaktur stand daher außer Frage, kraftvolle Farben, schimmernde Oberflächen sowie haptische Texturen für sich sprechen zu lassen und so die Botschaft des Weltmarktführers in der Herstellung von Kosmetikstiften in den Raum zu übertragen. Auf 80 Quadratmetern dominierten dabei nicht nur klare Geometrien und leuchtende Kolorierungen den Auftritt, sondern auch großformatige Porträts ausdrucksstarker Persönlichkeiten. Denn das strahlende und frische Erscheinungsbild sollte den Messegästen ein positives, selbstbewusstes Gefühl vermitteln, das Vielfalt und Individualität wertschätzt. Um auf der Messe aber auch das Thema der Achtsamkeit gegenüber sich selbst, den Besuchenden und Konsument:innen sowie der Gesellschaft und Umwelt zum Ausdruck zu bringen, wurde der Messestand zudem reversibel und für den Wiedereinsatz konzipiert. So wird beispielsweise das gesamte Mobiliar in den Mitarbeiterbereichen im Werk von Schwan Cosmetics weiterverwendet.

„The power of mindful beauty“: Schwan Cosmetics' stand at the Cosmoprof Worldwide Bologna 2024 was designed to celebrate energy, joy, diversity and the love of beauty and colour. Thus briefed, bbco MesseManufaktur let powerful colours, shimmering surfaces and haptic textures speak for themselves, giving the message of the world's leading manufacturer of cosmetic pencils a spatial dimension. The 80 square metres of the stand were dominated not only by clear geometries and bright colours, but also featured large-scale portraits of powerful personalities. The bright and fresh look wanted to convey a positive, self-confident feeling to trade fair visitors that celebrates diversity and individuality. The stand was also designed to be reversible and reusable to express the theme of mindfulness towards oneself, visitors and consumers, as well as society and the environment. For example, all the furniture has been reused in staff sections of the Schwan Cosmetics plant.

MULTIPLE INTELLIGENCES

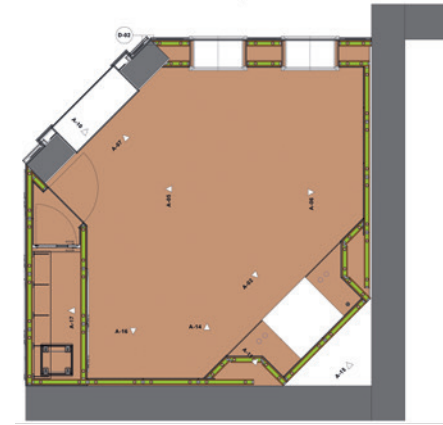
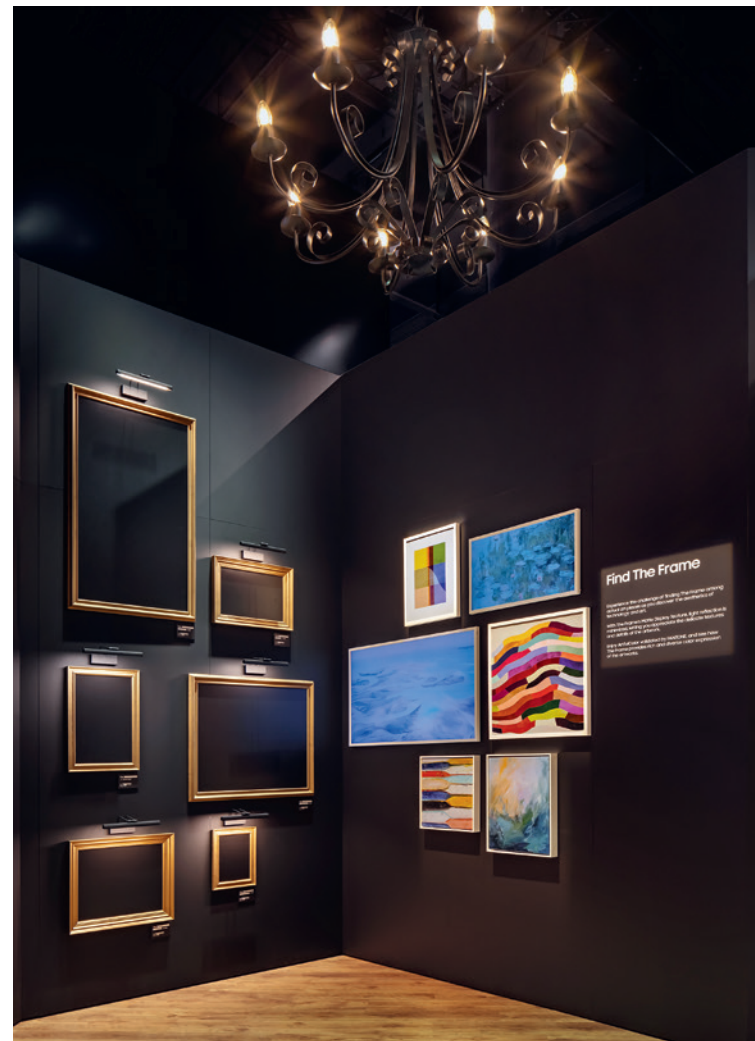
„KI unterstützt Kreativschaffende bei der Entwicklung innovativer und umweltfreundlicher Lösungen. Trotz dieser Vorteile ist es wichtig, die kreative und menschliche Komponente des architektonischen Schaffens zu bewahren und sicherzustellen, dass KI als unterstützendes Werkzeug eingesetzt wird und nicht als Ersatz für menschliche Kreativität und Expertise.“ ——— “AI supports creatives in the development of innovative and environmentally friendly solutions. Despite these benefits, it is important to preserve the creative and human component of architectural design and ensure that AI is used as a supporting tool and not as a substitute for human creativity and expertise.”

Dieter Wolff, CEO, D'art Design Gruppe





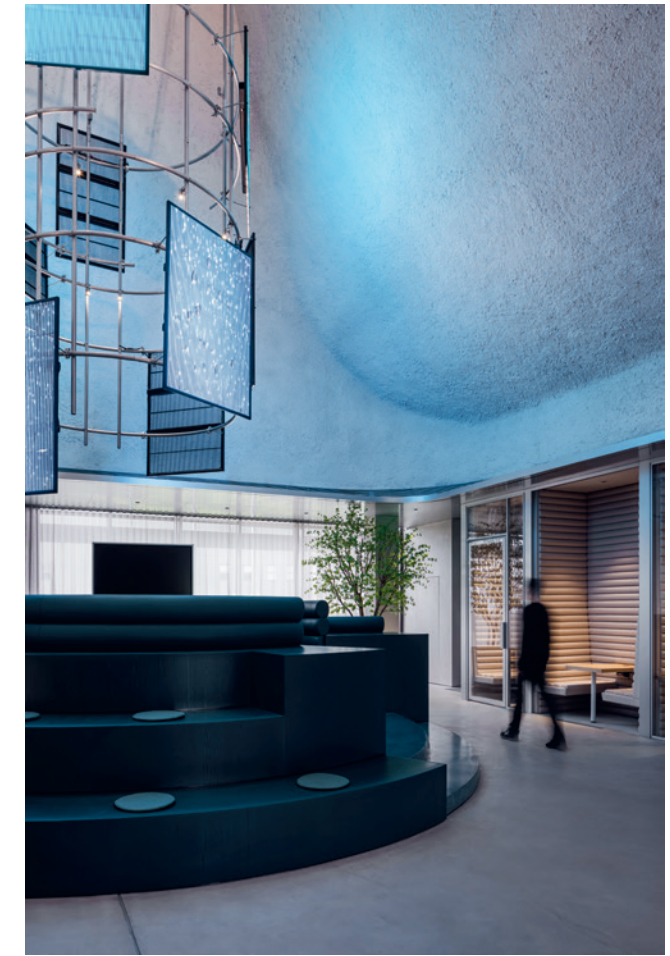




Size 38 m<sup>2</sup> | Exhibitor Samsung Electronics Co., Ltd., Suwon-si | Photos / Visualisations E.Style LMC GmbH, Frankfurt / Main | Architecture / Design / Scenography / Exhibition Design / Graphics / Communication / Media / Films / Development / Programming Cheil Worldwide, Inc., Seoul; E.Style LMC GmbH, Frankfurt / Main | Lighting E.Style LMC GmbH, Frankfurt / Main; Production Resource Group AG, Hamburg | Construction B+ Markenkommunikation GmbH, Eschweiler; E.Style LMC GmbH, Frankfurt / Main

Mit The Frame will Samsung Electronics das TV-Erlebnis neu definieren: Im ausgeschalteten Zustand zeigt der Fernseher hochauflösende Kunstwerke oder Fotos und fügt sich wie ein Bilderrahmen nahtlos in die Umgebung ein – sowohl Kunst als auch Unterhaltung lassen sich so auf einem Gerät genießen.

Um dieses Produkt dem kunstinteressierten Publikum auf der Art Basel 2024 vollumfänglich zu präsentieren, konzipierte E.Style LMC für den koreanischen Hersteller „The Frame Lounge“. Auf 38 Quadratmetern konnten Interessierte hier Kunst auf eine neue Art und Weise entdecken: Inszeniert wie eine kleine Privatgalerie zierten 14 unterschiedlich große Displays eine der Außenwände und zeigten kunstvolle Stand- und Bewegtbilder, während die museale Hängung im Innern die Besuchenden anregen sollte, ganz genau hinzusehen und The Frame versteckt zwischen analogen Kunstwerken zu identifizieren. Mit Talks, Diskussionsrunden zu den Trends in der Kunstbranche und weiteren Events wurde „The Frame Lounge“ zudem zu einem Ort des Austauschs und der Begegnung, an dem Samsung Electronics den Gästen die Möglichkeit gab, Kunst für sich selbst neu zu erleben. ——— With The Frame, Samsung Electronics wants to redefine the TV experience: When switched off, the TV shows high-resolution works of art or photos and blends seamlessly into its surroundings like a picture frame. This way you can enjoy both art and entertainment on a single device. E.Style LMC designed “The Frame Lounge” for the Korean manufacturer to present all aspects of this product to the art-loving public at the Art Basel 2024. On 38 square metres, interested visitors were able to discover art in a new way: Staged like a small private gallery, 14 displays of different sizes adorned one of the outer walls and showed artistic still and moving images, while the museum-like hanging inside encouraged visitors to look very closely and identify The Frame tucked in between the analogue works of art. With talks, discussion panels on trends in the art business and other events, “The Frame Lounge” also became a venue for exchange and encounter, where Samsung Electronics gave guests the opportunity to experience art for themselves in a new way.

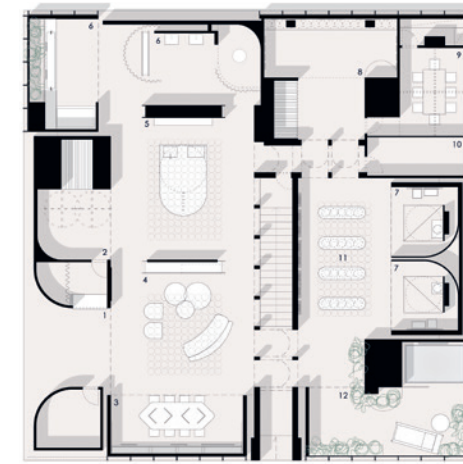


MULTIPLE INTELLIGENCES

„Künstliche Intelligenz sollte als Erweiterung der menschlichen Logik betrachtet werden. Dank ihrer Ausführungsgeschwindigkeit und ihrer Projektionsfähigkeit bietet sie uns die Möglichkeit, unsere kreativen Erfahrungen zu erweitern und zu bereichern. In naher Zukunft könnte KI uns in noch intensivere Erlebnisse eintauchen lassen, die emotionale Wirkung von Kreationen verstärken und ihre ständige Neuerfindung fördern.“ ——— “Artificial intelligence should be seen as an extension of human logic. Thanks to its speed of execution and ability to project, it offers us the opportunity to expand and enrich our creative experiences. Soon, AI could immerse us in even more intense experiences, enhance the emotional impact of creations and encourage their constant reinvention.”

Christopher Dessus, CEO, Paf atelier





**Size** 400 m<sup>2</sup> | **Exhibitor** Kaleseramik Çanakkale Kalebodur Seramik San. A.Ş., Istanbul | **Photos / Visualisations** Luca Rotondo Photography, Milan | **Architecture / Design / Scenography / Exhibition Design** pc-|< paolo cesaretti Arch-, Milan / Florence | **Graphics / Communication** Claudia Astarita / pc-|< paolo cesaretti Arch-, Milan | **Others** It's Enough, Florence (Styling)

Die Einführung einer innovativen Steinzeug-Oberfläche auf dem süd-europäischen Markt nahm Kale zum Anlass, sich auf der Cersaie 2023 in

Bologna mit einem neuen Auftritt zu präsentieren, bei dem das Material voll und ganz im Mittelpunkt stand. In der Gestaltung des Messestands ließ sich pc-|< paolo cesaretti Arch- dabei von modernen mediterranen Villen wie der Casa Malaparte in Capri oder den Ferienhäusern von Gio Ponti an der norditalienischen Riviera inspirieren und setzte auf 400 Quadratmetern eine Struktur in Szene, deren fließende Räume die Architektur eines großen Einfamilienhauses an der Mittelmeerküste suggerierten. Rundbögen, ikonische Treppen, raue Oberflächen, die Farben der Erde und der Sonne sowie eine üppige Bepflanzung vervollständigten das Bild und verliehen dem Auftritt eine surreale Realität. Um den Besuchenden zudem die vielfältigen Einsatzmöglichkeiten des Produkts zu demonstrieren, wurde neben der Architektur auch das von den Kreativschaffenden maßgeschneiderte Mobiliar komplett aus dem Werkstoff gefertigt, sodass eine ganzheitliche Inszenierung entstand, mit der sämtliche Produktqualitäten emotional hervorgehoben wurden.

The launch of an innovative stoneware surface on the southern European market prompted Kale to present itself at the Cersaie 2023 in Bologna with a new look that focuses entirely on the material. When designing the trade fair stand, pc-|< paolo cesaretti Arch- was inspired by modern Mediterranean villas such as Casa Malaparte in Capri or the holiday homes of Gio Ponti on the northern Italian Riviera and staged a structure on 400 square metres whose flowing spaces recall the architecture of a large house on the Mediterranean coast. Round arches, iconic staircases, rough surfaces, the colours of the earth and the sun and lush planting completed the picture and lent the appearance a surreal reality. To demonstrate to visitors the wide range of possible uses for the product, the bespoke furniture was custom-made by the creative team entirely from the material as was the architecture, creating a holistic presentation that emphasised all of the product's qualities.

MULTIPLE INTELLIGENCES

„Intelligente Konzepte im Messebau und Brand Experiences bedeuten, Technologie und Mensch in Einklang zu bringen. Künstliche Intelligenz sollte genutzt werden, um Erlebnisse zu schaffen, die interaktiv und empathisch sind. Die Herausforderung liegt in der Balance zwischen Automatisierung und menschlicher Kreativität – sie kann durch interdisziplinäre Zusammenarbeit entwickelt werden.“

—— “Intelligent concepts in exhibition stand construction and brand experiences mean harmonising technology and people. Artificial intelligence should be used to create experiences that are interactive and empathetic. The challenge lies in finding a balance between automation and human creativity through interdisciplinary collaboration.”

Marcel Besau and Eva Marguerre, CEOs, Studio Besau-Marguerre







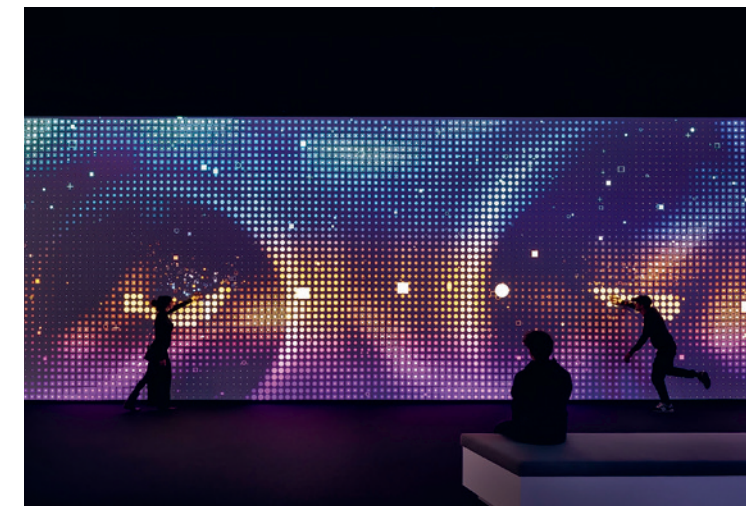
### MULTIPLE INTELLIGENCES

„Intelligentes Design im Bereich Brand Experiences muss ein Gleichgewicht zwischen Technologie, Emotion und kulturellem Kontext schaffen. Die Herausforderung besteht darin, künstliche und emotionale Intelligenz zu einem nahtlosen digitalen und räumlichen Erlebnis zu verweben.“ ——— “Intelligent design in the area of brand experiences must create a balance between technology, emotion and cultural context. The challenge is to weave artificial and emotional intelligence into a seamless digital and spatial experience.”

Holger Pütting, CEO and Founder, NEST ONE





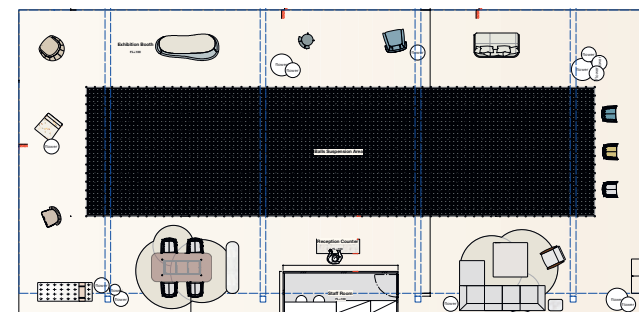
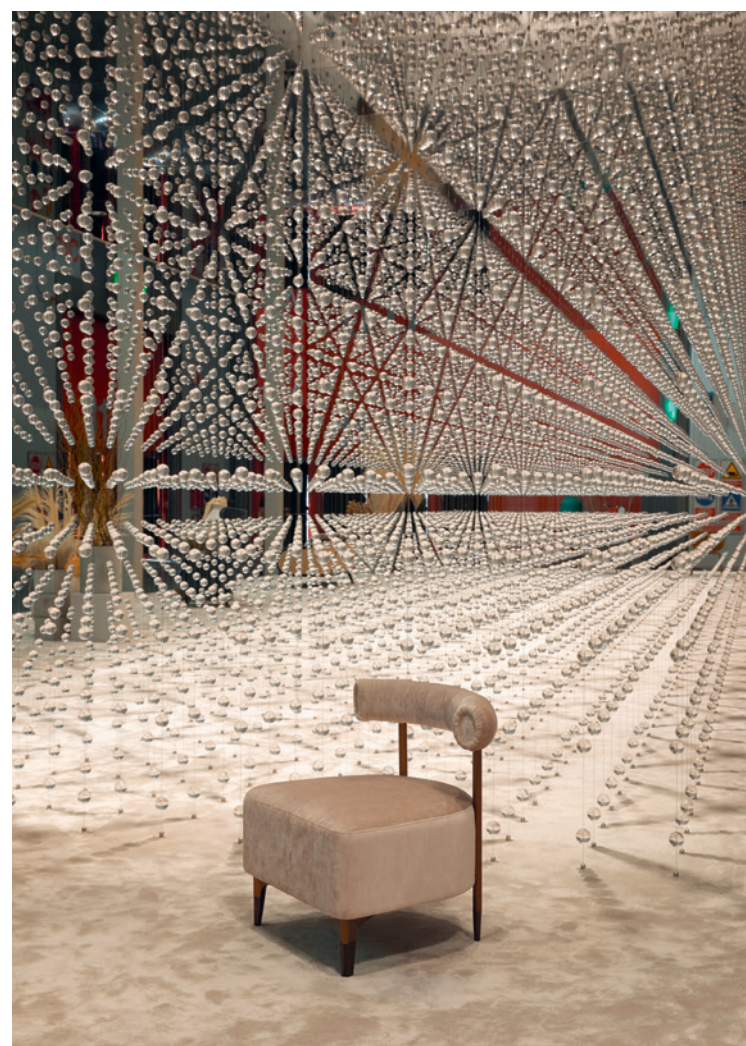


MULTIPLE INTELLIGENCES

„Die wahre Intelligenz bei der Konzeption einer Markenwelt liegt nicht nur in der Gestaltung einer optisch ansprechenden Oberfläche, sondern in der Schaffung eines Raums, der wirklich zum Leben erwacht, wenn er von Menschen und Objekten ‚bewohnt‘ wird. Durchdachtes Design erfordert Sensibilität sowohl für das Erscheinungsbild als auch für die Art und Weise, wie Menschen mit dem Raum interagieren und sich darin bewegen.“ ——— “The true intelligence in designing a brand world lies not just in creating a visually appealing surface, but in creating a space that really comes to life when it is ‘inhabited’ by people and objects. Sophisticated design requires sensitivity to both the appearance and the way people interact with the space and move around in it.”

Taiju Yamashita, Designer and Architect, TJ Design and Architecture





Size 253 m<sup>2</sup> | Exhibitor DAFT about DRAFT, Tokyo | Photos /  
 Visualisations Filippo Bamberghi, Milan | Architecture / Design /  
 Scenography / Exhibition Design Taiju Yamashita / TJ Design  
 and Architecture, Tokyo

Typisch für den Pointillismus ist ein streng durchkomponierter, oft ornamental anmutender Bildaufbau, bei dem nicht eine realistische Momentaufnahme angestrebt wird, sondern vielmehr eine wohldurchdachte Gesamtkomposition aus Gegenständen, Geometrien und Licht. Inspiriert von dieser künstlerischen Stilrichtung inszenierte Taiju Yamashita für DAFT about DRAFT auf der Milan Design Week 2024 einen Messestand, der die Möbel des Herstellers in ein dreidimensionales Bild integrierte: 13.000 transparente Kugeln mit einem Durchmesser von fünf Zentimetern hingen in regelmäßigen Abständen von einer verspiegelten Decke und ließen die Exponate kunstvoll erscheinen. Je nach Lichteinfall und Betrachtungswinkel ergaben sich dabei unterschiedliche Raumeindrücke – wobei die lichtstreuenden Kugelreihen den Blick der Besuchenden stets entlang der strahlenförmigen Linien lenkten. Der 253 Quadratmeter großen Ausstellungsfläche wurde auf diese Weise nicht nur räumliche Tiefe und Mehrdimensionalität verliehen, sondern es wurde in pointillistischer Manier auch der spielerische Geist der Marke zum Ausdruck gebracht.

Typical of pointillism is a strictly composed, often ornamental composition, in which the aim is not to take a realistic snapshot, but rather to produce a well-thought-through overall composition of objects, geometries and light. Inspired by this artistic style, Taiju Yamashita created a trade fair stand for DAFT about DRAFT at Milan Design Week 2024 that integrated the manufacturer's furniture into a three-dimensional image: 13,000 transparent balls, each five centimetres in diameter, were suspended at regular intervals from a mirrored ceiling, giving the exhibits an artistic flair. Depending on the light and the viewing angle, different spatial impressions were created – with the rows of light-scattering balls constantly directing the visitor's gaze along the radial lines. The 253-square-metre exhibition space was thus not only given spatial depth and multiple dimensions, but the playful spirit of the brand was also expressed in a pointillist manner.

1zu33 | Annabelle Schneider | ARNO Design | ATELIER BRÜCKNER |  
Atelier FORTH FORCE | Atelier Markgraph | Atelier Meadow |  
Atelier Seitz | bbco MesseManufaktur | DE DRIFFT | Bellprat Partner |  
BLACKSPACE | Bruce B. corporate communication | bude architects |  
D'art Design Gruppe | DIIP | dreiform | Elastique. | E.Style LMC |  
facts and fiction | FÄRG & BLANCHE | flora&faunavisions |  
FRAMEWORK | Goldmannart | Ippolito Fleitz Group | Jazzunique |  
LIGANOVA | mac. brand spaces | METZLER VATER | MIKS | Mutabor  
Brand Experience | NEST ONE | Paf atelier | pc-|< paolo cesaretti  
Arch- | PPF Solutions | pulsmacher | querwärts ARCHITEKTEN | raum-  
kontakt | SCHMIDHUBER | SIMPLE | Smart Design Expo | Snøhetta  
Studio Innsbruck | Steiner Sarnen Schweiz | Studio Bachmannkern |  
Studio Besau-Marguerre | Taiju Yamashita/TJ Design and Architec-  
ture | TULP Design | VAVE | Wecause

Intelligenz beschreibt unsere Fähigkeit, vernünftig und abstrakt zu denken, um zielgerichtet handeln zu können. Doch in einer immer komplexer werdenden Welt reicht eine Form von Intelligenz nicht aus, um Herausforderungen zu meistern und visionäre Erlebnisse zu schaffen.

In der Gestaltung von Markenwelten und Messeständen stellen sich dabei immer wieder dieselben Fragen: Wie kann künstliche Intelligenz die Interaktion mit den Besuchenden revolutionieren, ökologische Intelligenz nachhaltige Lösungen fördern, emotionale Intelligenz tiefere Bindungen zwischen Marken und Menschen schaffen und künstlerische Intelligenz Räume in Orte der Kreativität verwandeln? Wie verändert technologische Intelligenz die Grenzen des Machbaren und wie führen kollektive und soziale Intelligenz zu partizipativen Konzepten? Die aktuelle Ausgabe des Brand Experience & Trade Fair Design Annuals versucht mit herausragenden Projekten und Essays von absoluten Branchenexpert:innen Antworten auf diese Fragen zu geben und zu neuen spannenden Projekten zu inspirieren. ——— Intelligence describes our

ability to think rationally and abstractly in order to act purposefully. But in an increasingly complex world, one form of intelligence may not be enough to overcome challenges and create visionary experiences. When designing brand worlds and trade fair stands, the same questions keep coming up: How can artificial intelligence revolutionise interactions with visitors, ecological intelligence promote sustainable solutions, emotional intelligence create lasting ties between brands and people, and artistic intelligence transform places into creative spaces? How can technological intelligence push the boundaries of what is possible and how can collective and social intelligence culminate in participatory concepts? The latest edition of the Brand Experience & Trade Fair Design Annual aims to answer these questions and inspire exciting new projects by showcasing outstanding projects and presenting essays contributed by true industry experts.

EXPANDED SPACES:  
FREE APP FOR DOWNLOAD



€ 88,00 (D) US \$ 120.00  
ISBN 978-3-89986-427-4

